

- LEGENDA:
- hranica riešeného územia
 - hlavné stavebné objekty
 - kataster
 - polohopis existujúce objekty
 - verejné komunikácie a chodníky – existujúce
 - vstup do objektu
 - plocha verejnej zelene
 - plocha so štrkom
 - spevnené plochy chodník betónová dlažba so zatrávnenou ž
 - spevnené plochy chodník mlat
- EXISTUJÚCE I.S:
- BVS verejný vodovod
 - BVS verejná kanalizácia
 - kanalizácia bez rozlíšenia – nefunkčné potrubie
 - verejný distribučný plynovod – nízkotlaký
 - rozvody ZSDis NN
 - rozvody ZSDis VN
 - rozvody VO
 - sieť Telekom
 - sieť UPC
 - existujúca RS
 - existujúca šachta – suchá zrušiť
 - verejnú osvetlenie existujúce
 - verejnú osvetlenie existujúce zrušené
 - existujúci strom ihličnatý/listnatý
- NAVRHOVANÉ I.S:
- navrhovaný RE rozvádzač
 - predženie rozvodu ZSDis
 - NN rozvody
 - koncový bod OEZ
 - pripojka vody
 - navrhovaná šachta
 - odberné miesto – voda
 - rš – kanalizácia
- STAVEBNÉ OBJEKTY:
- SO.05 AREÁLOVÉ ROZVODY NN, PRIPOJKA NN
 - SO.06 SPLAŠKOVÁ KANALIZÁCIA
 - SO.07 VODOVOD

DOČASNÝ PRACOVNÝ ZÁBER PLŔCH MIMO ÚZEMIE STAVENISKA
DOČASNÝ ZÁBER - SO 07 SPLAŠKOVÁ KANALIZÁCIA
6,00 m2
1 TÝŽDEŇ

POZNÁMKA.

PREDMETNÁ PROJEKTOVÁ DOKUMENTÁCIA JE VYPRACOVANÁ PRE POTREBU ZÍSKANIA STAVEBNÉHO POVOLENIA. JEJ POUŽITIE NA STAVBE JE VIAZANÉ SÚHLASOM AUTORA PROJEKTU A MÔŽE BYŤ PODMIENENÉ VYPRACOVANÍM DODÁVATELSKEJ DOKUMENTÁCIE VYBRANÉHO REALIZÁTORA PRÁC.

VÝSTAVBU REALIZOVAŤ SPÔSOBOM A ZA PODMIENOK VYPLÝVAJÚCICH Z PREDMETNÉHO POV A PROJEKTOV PRÍSLUŠNÝCH ODBORNÝCH PROFESÍÍ.

POLOHA PREKRYTÍ VÝKOPOV JE ORIENTAČNÁ, UPRESNÍ REALIZÁTOR PRÁC.

- LEGENDA POV
- HRANICA NAVRHOVANÉHO STAVENISKA - DOPORUČENÁ POLOHA OPLOTENIA
 - DOPORUČENÁ POLOHA PLOCHY NA ČISTENIE VOZIDIEL STAVBY
 - VJAZD/PRIŠTUP NA STAVENISKO
 - VÝJAZD ZO STAVENISKA
 - DOČASNÝ PRACOVNÝ ZÁBER PLŔCH MIMO ÚZEMIE STAVENISKA
 - DOČASNÉ PREKRYTIE VÝKOPOV
 - POLOHA SKLADOVÉHO ZÁZEMIA STAVENISKA
 - POLOHA SOCIÁLNEHO ZÁZEMIA STAVENISKA
 - ODBEROVÉ MIESTO STAVENISKOVEJ VODY
 - ODBEROVÉ MIESTO STAVENISKOVEJ ELEKTRICKEJ ENERGIE + DIESEL
 - DOPORUČENÁ POLOHA KONTAJNEROV NA STAVEBNÚ SUŤ
 - DOPORUČENÁ POLOHA SUCHÉHO WC

Všetky rozmery kontrolovať na stavbe!
Táto dokumentácia je duševným majetkom autorov a jej použitie podlieha autorskému zákonu

revízia: č. zmena projektant dátum

názov stavby:
REVITALIZÁCIA VEREJNÉHO PRIESTORU KAZANSKÁ

miesto stavby:
Bebravská 8850/34, 821 07 Bratislava

investor:
Hlavné mesto SR Bratislava
Primaciálne námestie 429/1, 814 99 Bratislava

autori projektu:
PLURAL s.r.o.
Klemensova 5
811 09 Bratislava
info@plural.sk
www.plural.sk

zerozero s.r.o.
Českoslov. armády 29
080 01 Prešov
studio@zerozero.sk
www.zerozero.sk

generálny projektant:
PLURAL s.r.o.
Klemensova 5
811 09 Bratislava

HIP:
mejk
mejk s.r.o.
Tabakova 4
811 07 Bratislava

spracovať prof. časť:
POV s.r.o.
Tomášikova 3/A
821 01 Bratislava

zodpovedný projektant:
Ing. Ondrej Prokopčák

vypracovali:
Ing. Ondrej Prokopčák

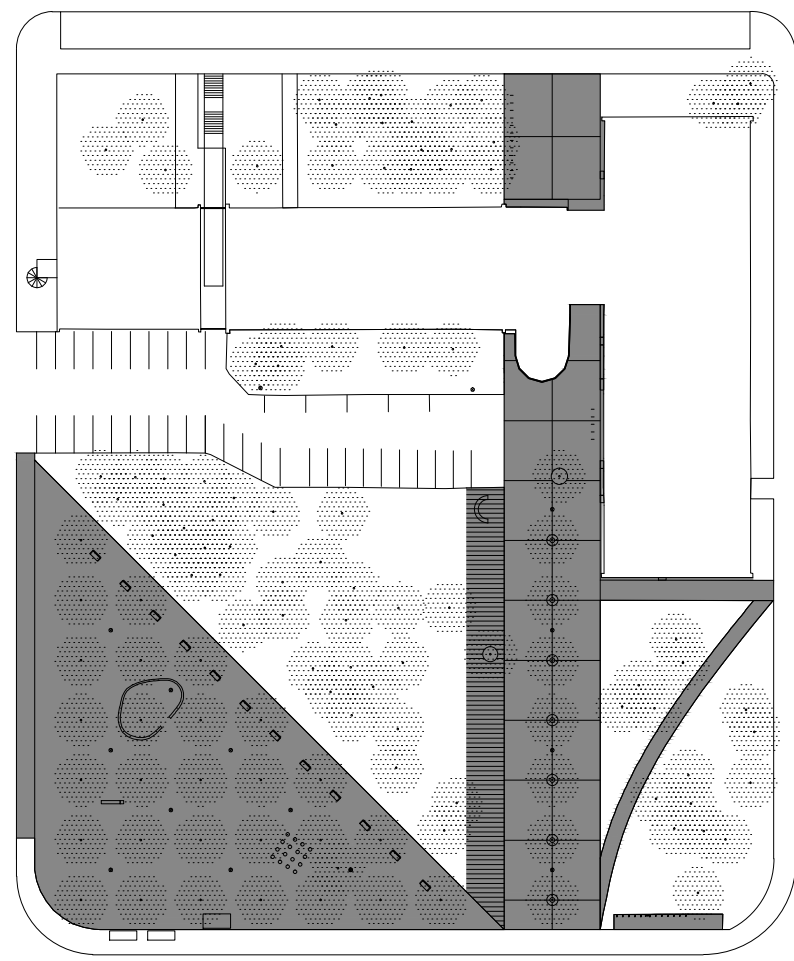
stupeň projektu:
DSP/RPD

časť projektu:
POV

názov výkresu:
SITUÁCIA ZARIADENIA STAVENISKA

objekt:	revízia: R00
formát: 8x44	dátum: 06/2022
mierka: 1:500	č. výkresu: 1

pečiatka a podpis:



okolie
■ riešený objekt
■ riešená časť

±0,000 = 137,660 m n.m.

0 0,5 1 2 3 4 5m